



AC100V

- ① ARCパッカー台 W460U2 **N-4 直**
寸法:500×600×135/元払・2台
フィルム幅:400mm
1台 ¥23,000 **721-1108**



AC100V

- ② ARCパッカー台 W460S2 **N-4 直**
寸法:500×600×135/元払・2台
フィルム幅:400mm
1台 ¥27,000 **721-1047**
ステンレスパネル使用



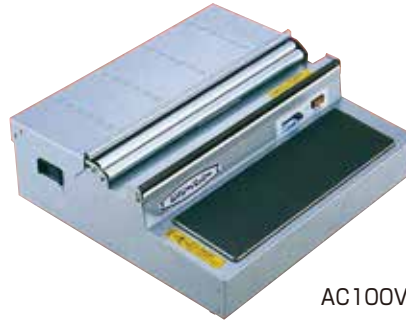
AC100V

- ③ ARCパッカー台 W520U2 **N-4 直**
寸法:600×600×135/元払・2台
フィルム幅:500mm
1台 ¥39,000 **721-1056**



AC100V

- ④ ARCパッカー台 OPP-W8 **N-4 直**
寸法:500×600×135/元払・2台
フィルム幅:400mm
1台 ¥38,000 **721-1566**
ストレッチ、OPP切替式



AC100V

- ⑤ ピオニーパッカー台 PE-405B **A-3 直**
寸法:474×433×175/元払・4台
フィルム幅:450mm
1台 ¥35,000 **721-4052**
ポリ・塩ビ兼用



AC100V

- ⑥ ピオニーパッカー台 PE-550B **A-3 直**
寸法:574×433×175/元払・4台
フィルム幅:550mm
1台 ¥58,500 **721-5502**
ポリ・塩ビ兼用



オールステンレス仕様

AC100V

- ⑦ ピオニーパッカー台 PE-405UDX **A-3 直**
寸法:474×590×145/元払・4台
フィルム幅:450mm
1台 ¥56,000 **721-4053**
ポリ・塩ビ兼用 ステンレスSus304製

HACCP対応

耐久衛生

- ・ポディーにステンレス(SUS304)を使用。衛生的で抜群の耐久性。
- ・ポディーにステンレス(SUS304)を使用。
- ・フィルム収納はボックスタイプを採用している為異物混入がなくほこりや浮遊物が付着しにくい。

経済性

- ・省エネ設計消費電力(165W)を達成。従来機より約2割省エネで経済的。

温度コントロール

- ・電子サーモ搭載。常に熱板温度が一定。



オールステンレス仕様

AC100V

- ⑧ ピオニーパッカー台 PE-405BDX **A-3 直**
寸法:474×433×175/元払・4台
フィルム幅:450mm
1台 ¥56,000 **721-4054**
ポリ・塩ビ兼用 ステンレスSus304製



AC100V

- ⑨ アスパルパッカー台 U-45PN **A-2 直**
寸法:504×600×131/元払・4台
フィルム幅:450mm
1台 ¥31,000 **721-3450**



- ⑩ アスパルポリラッパーB-45PN **A-2 直**
寸法:504×450×200/元払・4台
フィルム幅:450mm
1台 ¥32,000 **722-3045**



- ⑪ 真空パックロボ HIPPO(ヒッポ) AS-V-320 **H-4 直**
寸法:394×266×176/元払・1台
シール有効寸法:300mm
1台 ¥144,000 **722-1320**

卓上シーラー 場所を選ばないコンパクトタイプ。圧着レバーを押すだけで電子コントロールにより綺麗にシールできます。



AC-100V



AC-100V

①卓上シーラーPS-200 **A-3 直**
寸法・305×77×150/元払・4台
シール幅・200mm×2mm
1台 **722-0200**

②卓上シーラーPS-300 **A-3 直**
寸法・425×85×175/元払・4台
シール幅・300mm×2.5mm
1台 **¥44,200 722-0300**



AC100V

③ハッコーシーラーFV802-01 **H-3 直**
寸法・330×80×330
シール幅・200mm
シール能力・0.2mm(ポリエチレン2枚時)
1台 **¥30,500 721-5802**

溶着、溶断1台2役



AC100V

④ハッコーシーラーFV801-01 **H-7 直**
寸法・350×120×500
シール幅・350mm
シール能力・0.2mm(ポリエチレン2枚時)
1台 **¥84,000 721-5801**
カッター付



AC100V

⑤卓上シーラー **H-7 直**
寸法・310×72×117/元払・2台
シール幅・200mm

| 規格 | 仕様 | 1台 | |
|--------|-------|---------|-----------------|
| P-200 | 溶着用 | ¥26,000 | 721-6200 |
| PC-200 | カッター付 | ¥33,000 | 721-6203 |



AC100V

⑥ソフトシーラー200EN **H-7 直**
寸法・240×300×170/元払・2台
シール幅・200mm
1台 **¥55,000 721-3200**



AC100V

⑦ソフトシーラー300EN **H-7 直**
寸法・340×300×170/元払・2台
シール幅・300mm
1台 **¥63,000 721-3300**



AC100V

⑧ハッコーシーラー **H-3 直**
寸法・420×145×185
シール幅・350mm

| 規格 | 仕様 | 1台 | |
|-------|-----|---------|-----------------|
| 310-1 | 溶着用 | ¥47,700 | 722-5310 |
| 311-1 | 溶断用 | ¥47,700 | 722-5311 |



⑨ヒータンガンFV310-81 **E-14 在**
寸法・240×190×70
1台 **¥17,800 721-0880**



⑩超音波ホットキス キュッパ **H-7 直** /元払・2台
寸法(発振機)179×183×66
・(ハンドピース)36×125×54
溶着範囲・3×6mm
1台 **¥55,000 722-1301**
専用アダプター付



安心の3年保証付き

⑪ウルトラシーラーFV900-01 **H-7 直**
寸法・本体(発振器)114×216×102
・(ハンドピース)35×73×129
溶着範囲・3×6mm
1台 **722-1310**
部材の厚み等により、開口部が調節出来ます
フードバックなど、様々な素材を溶着



- ① ガンタッカー GT-C [E-14](#) [在](#)
 本体寸法・33×177×156
 1台 ¥8,500 [721-0701](#)
- ② 針 GT-10ML [E-14](#) [在](#)
 寸法・12×10
 1箱(2100本入り)・¥240 [721-0710](#)



- ③ たばねら 3000V [E-14](#) [直](#)
 寸法・150×480×500/元払・2台
 1台 ¥84,500 [721-3000](#)



- ④ たばねら 300V [E-14](#) [在](#)
 寸法・90×240×170
 1台 ¥10,000 [721-0300](#)



- ⑤ バッグシーラーBS-2200 [E-14](#) [在](#)
 寸法・90×240×160
 1台 ¥4,700 [721-2600](#)



鉄板製

- ⑥ バッグシーラーBS-1150 [C-15](#) [在](#)
 寸法・72×220×142
 1台 ¥3,850 [721-1150](#)



ステンレス製

- ⑦ バッグシーラーBS-1200 [C-15](#) [在](#)
 寸法・72×220×142
 1台 ¥4,950 [721-1200](#)



- ⑧ バックシーラーテープ (C-50)
[E-14](#) [直](#) /元払・10箱
 寸法・1巻(9mm×35m)
 1箱(20巻)・¥4,180 [721-1000](#)



- ⑨ カートンオープナー CT-27
[E-14](#) [在](#)
 寸法・54×25×200
 1台 ¥1,980 [721-0027](#)



- ⑩ スチール裁断器 [E-14](#) [直](#)

| 規格 | テーブル寸法 | 1台 | |
|-------------|---------|---------|--------------------------|
| SA-202(A3判) | 332×480 | ¥23,000 | 722-0202 |
| SA-203(B4判) | 307×425 | ¥20,000 | 722-0203 |
| SA-204(A4判) | 256×350 | ¥17,000 | 722-0204 |



PP, PE, OPP兼用

- ⑪ ポリパンチ PU-5500-8 [E-14](#) [在](#)
 寸法・68×310×385
 穴寸法・8mmφ
 1台 ¥24,200 [721-5508](#)



- ⑫ マックスパッカー HR-PSII
[E-14](#) [在](#)
 本体寸法・162×415×765
 1台 ¥90,800 [721-0702](#)

- ⑬ マックスパッカー針 711-VO
[E-14](#) [在](#)
 寸法・7×11mm
 1箱(2000本入り)・¥3,000 [721-0711](#)

封函機 [E-14](#) [在](#)

寸法・90×470×270

- ⑭ TSH-15A(使用針TB-15) 1台 ¥41,700 [721-0815](#)

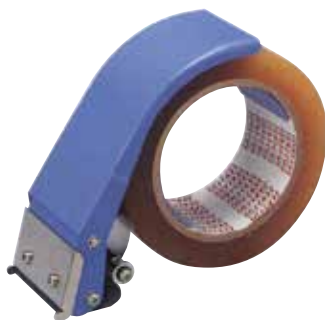
- ⑮ TSH-18A(使用針TB-18) 1台 ¥41,700 [721-0818](#)

- ⑯ 封函針 [E-14](#) [在](#)

| 規格 | 1箱(2000本入) | |
|----------------|------------|--------------------------|
| TB-15(TSH-15用) | ¥1,850 | 721-0215 |
| TB-18(TSH-18用) | ¥1,850 | 721-0218 |



①ジャンボカッター TD-2000 **H-2 在**
 寸法・82×225×170
 テープ巾・60mm
 1台 ¥7,000 721-2000



②PPカッター PP-18 **E-14 在**
 寸法・60×165×60
 テープ巾・50mm/元払・20台
 1台 ¥2,400 721-0018



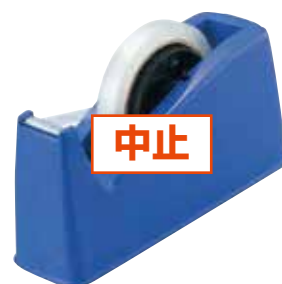
③シールピーラー SD-30 **E-14 直**
 寸法・90×188×101
 ラベル収納巾・30mm/元払・20台
 1台 ¥2,200 721-0092



④シールピーラー SD-20 **E-14 在**
 寸法・84×220×122
 ラベル収納巾・75mm
 1台 ¥3,800 721-0075



⑤シールピーラー SD-120 **E-14 直**
 寸法・145×210×129
 ラベル収納巾・120mm/元払・12台
 1台 ¥7,700 721-0120



⑥テープカッター TD-51 **E-14 在**
 寸法・85×222×105
 テープ巾・24mm
 1台 721-0050



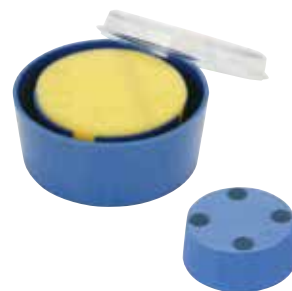
⑦テープカッター TD-100 **E-14 在**
 寸法・46×160×109
 テープ巾・24mm
 1台 ¥3,520 721-0100



⑧ペアカッター TD-200 **E-14 在**
 寸法・82×200×109
 テープ巾・24mm
 1台 ¥4,180 721-0200



⑨切手ぬらし器 R-35 **E-14 直**
 寸法・160×68×40
 1台 ¥1,100 721-0035



⑩スポンジケース丸型 R-1 **E-14 直**
 寸法・φ70×40
 1台 ¥250 721-0001



⑪オルファカッター EXL-500 **C-15 在**
 寸法・160mm
 1本 ¥420 722-0111



⑫オルファカッター A型 **N-2 在**
 寸法・131mm
 1本 721-0301



⑬安全紐切AH-10 **E-14 在**
 寸法・26×7×144
 1箱(10本入り)¥800 721-1810



⑭ベンリホルダー(200本入)
H-2 直
 寸法・95×45 色・ブルー・グリーン
 1箱 ¥2,300 721-1301



- ① セル名札 S-1 **H-2 在**
 寸法・75×52
 1箱 ¥1,300 722-0001
 中紙寸法・75×50/1箱10ヶ入



- ② 名刺用ケース ソフトヨコ NX-105 **E-14 直**
 寸法・103×79
 1枚 ¥140 722-0105



- ③ ストラップ NB-205 **E-14 直**
 長さ・約90cm/幅約15mm
 1本 ¥560 722-0205



- ④ 角型カルトン(ゴム付中)KN-30 **E-14 在**
 寸法・200×150×28
 1台 ¥550 721-8072



- ⑤ レザー調カルトン KN-61 **E-14 在**
 寸法・185×105×10
 1台 ¥1,600 722-0061



- ⑥ お会計カルトン 青 KN-80-BU **E-14 在**
 寸法・170×170×25
 1台 ¥620 721-0080



- ⑦ 卓上ベル TB-10 **H-2 在**
 寸法・99×110×70
 1台 ¥1,200 722-0010



- ⑧ カウンターチャイム TB-50 **H-2 在**
 寸法・70×90×55
 1台 ¥4,000 722-0050



- ⑨ 2穴パンチ PU-20N-BU **E-14 在**
 寸法・116×137×115
 1台 ¥2,420 721-0820



- ⑩ 数取器 H-100 **E-14 直** /元払・30台
 寸法・36×50×48
 1台 ¥1,500 721-0810



- ⑪ コインカウンターエンゲルス Ver.1 **C-3 直 納3**
 寸法・170×165×70
 1台 ¥3,000 721-8101



- ⑫ コインカウンターエンゲルス Ver.3 **C-3 直 納3**
 寸法・160×120×34
 1台 721-8103



- ⑬ 紙幣計数機 DN-600A **H-1 直**
 寸法・287×243×248/元払・1台
 1台 ¥131,250 721-0600
 計数速度・1500枚、1200枚、800枚/分
 電源AC100V



- ⑭ 硬貨選別計数機 DCV-10 **H-1 直**
 寸法・470×210×257/元払・1台
 1台 ¥155,000 721-8310
 ホッパー容量・400枚(100円硬貨時)
 電源AC100V



深3段



浅3段・深1段



浅5段

① A4用レターケース **N-2** 在

(引出内寸:223×316×39(78))

| 規格 | 寸法 | 引出段数 | 1台 | |
|---------|-------------|-----------|--------|--------------------------|
| 深3段 | 270×345×312 | 深型3段 | ¥3,450 | 722-1403 |
| 浅3段・深1段 | 270×345×290 | 浅型3段・深型1段 | ¥4,000 | 722-1404 |
| 浅5段 | 277×336×256 | 浅型5段 | ¥3,200 | 722-1405 |

色:アイボリー/一部黒色もあります



A-403



A-412



A-430

② エルピスリーフケース(A4用) **C-3** 在

| 規格 | 寸法 | 引出段数 | 1台 | |
|-------|-------------|-----------|--------|--------------------------|
| A-403 | 252×350×280 | 浅型3段 | ¥3,300 | 722-2403 |
| A-412 | 252×350×324 | 浅型2段・深型1段 | ¥3,400 | 722-2412 |
| A-430 | 252×350×412 | 深型3段 | ¥4,100 | 722-2430 |



③ オフィスチェスト **N-1** 直

| 規格 | 寸法 | 引出段数 | 1台 | |
|-----------|--------------|------|---------|--------------------------|
| OCE-S700R | 320×390×554 | 浅7段 | ¥7,200 | 723-0700 |
| OCE-1000R | 320×390×1034 | 中10段 | ¥10,300 | 723-1000 |

引出寸法(内寸):260×365



SCE-030



SCE-050



SCE-070

① スーパークリアチェスト(B4用) **N-1 直 要納確**
(引出内寸・260×360×128)

| 規格 | 寸法 | 引出段数 | 1台 | |
|---------|--------------|-----------|---------|--------------------------|
| SCE-030 | 320×390×529 | クリアブルー深3段 | ¥ 6,000 | 723-0030 |
| SCE-050 | 320×390×832 | クリアブルー深5段 | ¥ 8,400 | 723-0050 |
| SCE-070 | 320×390×1135 | クリアブルー深7段 | ¥11,400 | 723-0070 |



SCE-320



SCE-440

② スーパークリアチェスト(B4用) **N-1 直 要納確**
(引出内寸・260×360×77(128))

| 規格 | 寸法 | 引出段数 | 1台 | |
|---------|--------------|------------|--------|--------------------------|
| SCE-320 | 320×390×680 | クリアブルー浅3深2 | ¥6,900 | 722-0320 |
| SCE-440 | 320×390×1084 | クリアブルー浅4深4 | ¥9,400 | 722-0440 |



深型6段



浅型10段

① アプロスA4 C-3 直 / 色・アイボリー、DBR

| 規格 | 寸法 | 1台 | | 発注ロット |
|-------|-------------|--------|--------------------------|-------|
| 深型6段 | 270×345×648 | ¥7,600 | 722-1606 | 3台 |
| 浅型10段 | 270×345×642 | ¥9,900 | 722-1610 | 2台 |

引出寸法(内寸)・223×316×78
223×316×39



10段



15段

② アプロスB4浅型 C-3 直 / 色・アイボリー、DBR

| 規格 | 寸法 | 1台 | | 発注ロット |
|-----|-------------|---------|--------------------------|-------|
| 10段 | 323×406×642 | ¥11,800 | 722-1710 | 2台 |
| 15段 | 323×406×924 | ¥15,300 | 722-1715 | 2台 |

引出寸法(内寸)・268×379×39



6段



8段



10段

③ アプロスB4深型 C-3 直 / 色・アイボリー、DBR

| 規格 | 寸法 | 1台 | | 発注ロット |
|-----|--------------|---------|--------------------------|-------|
| 6段 | 323×406×647 | ¥9,050 | 722-1806 | 3台 |
| 8段 | 323×406×839 | ¥12,000 | 722-1808 | 2台 |
| 10段 | 323×406×1031 | ¥13,800 | 722-1810 | 2台 |

引出寸法(内寸)・268×379×78



① 片面固定脚付ホワイトボード H-2 直

| 規格 | 面板寸法 | 1台 | |
|-------|----------|---------|----------|
| W1200 | 1200×900 | ¥40,500 | 721-1201 |
| W1800 | 1800×900 | ¥52,200 | 721-1801 |

材質/ボード:ホーロー、ボード枠:アルミ、脚フレーム:スチール



② 両面回転脚付ホワイトボード H-2 直

| 規格 | 面板寸法 | 1台 | |
|-------|----------|---------|----------|
| W1200 | 1200×900 | ¥54,000 | 721-1202 |
| W1800 | 1800×900 | ¥65,000 | 721-1802 |

材質/ボード:ホーロー、ボード枠:アルミ、脚フレーム:スチール



③ スチールロッカー 1段 E-16 直 要納確

| 種類 | 規格 | 寸法 | 1台 | |
|----|--------|--------------|---------|----------|
| 1連 | S-71-W | 455×515×1790 | ¥53,000 | 721-5012 |
| 2連 | S-72-W | 608×515×1790 | ¥69,600 | 721-5022 |
| 3連 | S-73-W | 900×515×1790 | ¥83,000 | 721-5032 |

材質:スチール 色:アイボリー



④ スチールロッカー 2段 E-16 直 要納確

| 種類 | 規格 | 寸法 | 1台 | |
|----|--------|--------------|----------|----------|
| 3連 | S-76-W | 900×515×1790 | ¥104,000 | 721-5322 |
| 4連 | S-78-W | 900×515×1790 | ¥128,000 | 721-5422 |

材質:スチール 色:アイボリー

アイボリー



⑤ 折畳式テーブル(棚付) E-16 直 要納確

| 規格 | 寸法 | 1台 | |
|---------|--------------|---------|----------|
| LA-1545 | 1500×450×700 | ¥31,600 | 721-5054 |
| LA-1560 | 1500×600×700 | ¥38,100 | 721-5056 |
| LA-1845 | 1800×450×700 | ¥36,600 | 721-5084 |
| LA-1860 | 1800×600×700 | ¥41,000 | 721-5086 |



⑥ 折りたたみパイプ会議イス E-16 直 1台 ¥4,600 721-5242



⑦ サークルチェア 52428 E-16 直 1台 ¥2,000 721-2428



⑧ 会議テーブルT型 N-1 直

| 規格 | 寸法 | 1台 | |
|-------|--------------|---------|----------|
| W1545 | 1500×450×700 | ¥14,000 | 722-1545 |
| W1845 | 1800×450×700 | ¥14,800 | 722-1845 |
| W1860 | 1800×600×700 | ¥19,000 | 722-1860 |

天板色:ホワイト、ナチュラル



袋を押し当てて下に押し下げるだけで袋が開きます。粘着力のあるポリウレタンゲルを使用した商品です。中性洗剤で洗浄すると粘着力が復元します。

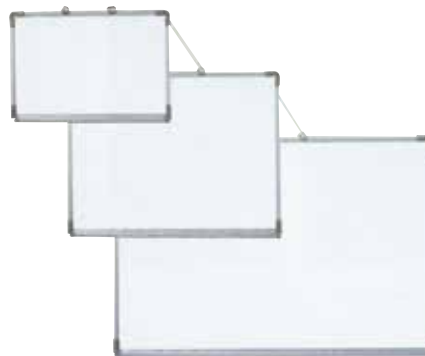
⑨ 袋メクール N-1 在 / ポリウレタン樹脂 寸法:60×90 1枚 ¥160 721-2200



① ホワイトボード E-14 直

| 規格 | 寸法 | 1枚 | |
|-------|-------------|---------|----------|
| W450 | 450×300×54 | ¥ 6,400 | 721-0043 |
| W600 | 600×450×54 | ¥ 9,200 | 721-0064 |
| W900 | 900×600×54 | ¥16,200 | 721-0096 |
| W1200 | 1200×900×54 | ¥27,400 | 721-0029 |
| W1800 | 1800×900×54 | ¥40,000 | 721-0089 |

材質:ボード、ホーロー/ボード枠:アルミ



② アルミ枠ホワイトボードE型 N-5 直

| 規格 | 寸法 | 1枚 | |
|---------|-------------|---------|----------|
| AWB3055 | 450×300×66 | ¥ 2,500 | 721-3055 |
| AWB4507 | 600×450×66 | ¥ 3,800 | 721-4507 |
| AWB6009 | 900×600×66 | ¥ 8,500 | 721-6009 |
| AWB9012 | 1200×900×66 | ¥17,400 | 721-9012 |

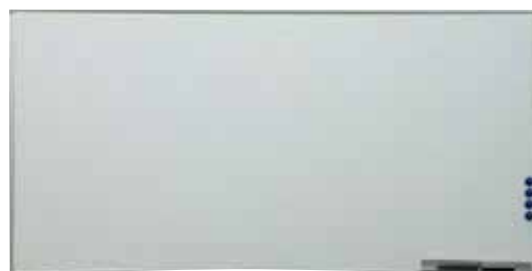
材質:面板、白鋼板/枠、アルミ



③ ホワイトボード月予定タテ書 N-4 直

| 規格 | 寸法 | 1枚 | |
|-------|----------|---------|----------|
| W900 | 900×600 | ¥15,200 | 721-0296 |
| W1200 | 1200×900 | ¥27,400 | 721-0229 |
| W1800 | 1800×900 | ¥39,500 | 721-0289 |

材質:ボード、ホーロー/ボード枠:アルミ



④ アルミホワイトボードI型 N-1 直

| 規格 | 寸法 | 1枚 | |
|---------|-------------|---------|----------|
| AWB-912 | 1200×900×21 | ¥15,000 | 722-0912 |
| AWB-918 | 1800×900×21 | ¥19,500 | 722-0918 |

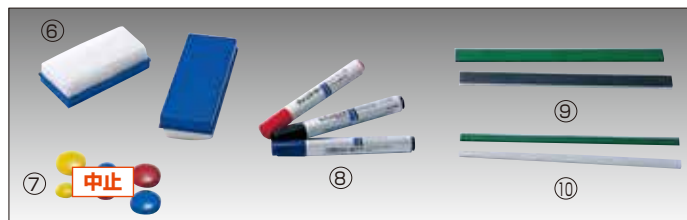
材質:面板、白鋼板/枠、アルミ



⑤ ホワイトボード月予定 ヨコ書 N-4 直

| 規格 | 寸法 | 1枚 | |
|-------|----------|----|----------|
| W900 | 900×600 | | 721-1296 |
| W1200 | 1200×900 | | 721-1229 |
| W1800 | 1800×900 | | 721-1289 |

材質:ボード、ホーロー/ボード枠:アルミ



ホワイトボード用アクセサリー E-15 在

| 規格 | 品名 | 寸法 | 色 | 1(番本数) | |
|----|--------------|-----------|-------|--------|----------|
| ⑥ | ラール大 | 130×50×30 | | ¥720 | 721-0204 |
| | ラール小 | 100×50×30 | | ¥520 | 721-0202 |
| ⑦ | マグネット丸(10個入) | 30φ | 赤・青・黄 | | 721-0230 |
| | マグネット丸(10個入) | 20φ | 赤・青・黄 | | 721-0220 |
| ⑧ | クリーンマーカー | 140×18φ | 黒・赤・青 | ¥180 | 721-0210 |
| ⑨ | ストロングマグネットバー | 200×15×5 | 白・緑・黒 | ¥300 | 721-0115 |
| ⑩ | マグネットバー | 200×8×4 | 白・緑 | ¥160 | 721-0110 |



⑪ アルミ枠ホワイトボード E型月予定(横型横書) N-5 直 納3

| 規格 | 寸法 | 1台 | |
|-----------|------------|--------|----------|
| TGY6450-1 | 600×450×66 | ¥4,800 | 723-0641 |
| TGY6900-1 | 900×600×66 | ¥9,000 | 723-0901 |

材質:面板、白鋼板/枠、アルミ

グロスシート(ホワイトボード用マグネシート) ※表面ホワイトボード仕様、裏面マグネシート、0.75mm



⑫ グロスシート C-3 在

| 規格 | 寸法 | 1枚 | |
|----|---------|--------|----------|
| 中 | 450×300 | ¥1,700 | 412-0050 |
| 小 | 300×200 | ¥ 680 | 412-0052 |



⑬ グロスシートロール C-3 在

寸法:1010×10m巻
1本 ¥92,000 412-0070
切売り m当たり ¥10,200 412-0075